

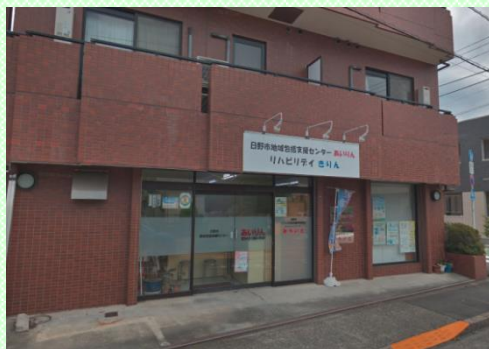
施設No.




41

社会福祉法人 創隣会

日野市地域包括支援センターあいらん

受付時間 9:00~17:00



|     |   |       |   |   |
|-----|---|-------|---|---|
| AED | 子ども110番   | 福祉避難所 | 実習受入  | ボランティア受入  |
| —   |  | —     |  |  |

所在地・連絡先 〒191-0062 住所 日野市多摩平 6-31-7  
 TEL. 042-586-9141 FAX. 042-586-9142  
 E-mail sourinkai@etude.ocn.ne.jp

## 出前講座・出張相談

| 講師等の職種・資格             | テーマ・内容                      | 所要時間 | 費用 |
|-----------------------|-----------------------------|------|----|
| 介護支援専門員、看護師、<br>社会福祉士 | 認知症サポーター養成講座<br>& ステップアップ講座 | 60分  | 無料 |
|                       | 介護予防教室                      |      |    |
|                       | 介護保険制度説明会                   |      |    |
|                       | 成年後見制度説明会                   |      |    |

## 専門相談

| 講師等の職種・資格                  | テーマ・内容    | 所要時間 | 費用 |
|----------------------------|-----------|------|----|
| 介護支援専門員、看護師<br>社会福祉士、介護福祉士 | 在宅介護・療養相談 | 60分  | 無料 |

## 貸出スペース& 附帯設備

| 名称        | 附帯設備          | 貸出時間       | 利用方法           | 費用                |
|-----------|---------------|------------|----------------|-------------------|
| リハビリデイきりん | パワーリハビリ<br>設備 | 9:00~17:00 | 介護保険制度<br>に準ずる | 介護保険自己<br>負担割合による |

## 貸出備品

| 物品名     | 貸与期間   | 利用方法（受け渡し）   | 費用 |
|---------|--------|--------------|----|
| 車いす（2台） | 必要に応じて | 電話予約、施設で受け渡し | 無料 |

## 広報協力（チラシやポスター）

| 内容        | 大きさ  | 期間     | 依頼方法  |
|-----------|------|--------|-------|
| 施設内で配布・掲示 | A0まで | 必要に応じて | 施設に持参 |

## 地域の方が参加できるイベント・企画

| イベント     | 内容           | 開催時期 | 参加費 |
|----------|--------------|------|-----|
| 介護予防教室   | 介護予防の啓発      | 定期開催 | 無料  |
| 認知症家族交流会 | 介護する家族同士の交流会 | 定期開催 | 無料  |

関連 NPO 法人「愛隣舎」とともに地域福祉に取り組み、地域に密着して福祉サービスの提供を行っています。高齢者支援のほか障害者、生活困窮者の支援を通して地域共生社会の実現を目指していきます。住み慣れた地域でいきいきと元気に暮らし続けられるまちづくりに努めています。

